

親子之選

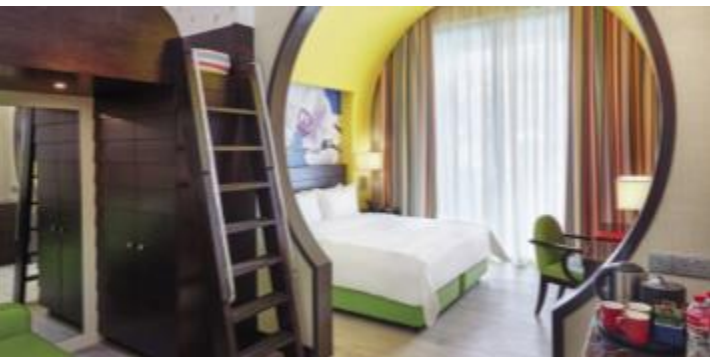


✓ 1日樂園門票

(新加坡環球影城™ + 水上探險樂園™
+ S.E.A.海洋館™)

One day Theme Parks admission pass
(Universal Studios Singapore® + Adventure Cove
Waterpark™ + S.E.A Aquarium™)

- ✓ 國泰航空來回香港與新加坡經濟客位機票
Round trip economy class air ticket between HKG & SIN by CX
- ✓ 2晚酒店住宿連早餐
2 nights accommodation with daily breakfast
- ✓ 來回機場至酒店專車接送 (06:01-21:59)
Round trip transfers between SIN & Resort by private car (07:01-21:59)



節慶酒店™

Festive Hotel™

家庭入住首選

<https://www.rwsentosa.com/en/hotels/festive-hotel>

8 Sentosa Gateway, Sentosa Island, Singapore

2成人 + 1小童一房
每位

3位成人一房
每位

\$ 3990+

\$ 4210+

2成人 + 2小童*一房
每位

\$ 3510+

(*其中一位小童不佔床)

房間類型: Deluxe Family King | 房間尺寸: 387ft²

床型: 大床 + 雙層床 + 沙發床 | 續住: 每房每晚HK\$ 1880 (不含早餐)

小童為 4-12歲 | 入住人數: 最多2位大人 + 2位小童

價格不適用於 2020年12月30-31日及2021年1月2日、2月12-15日期間入住

新加坡雲頂裕廊酒店 Genting Hotel Jurong

市區酒店，鄰近景點及大型購物中心

<https://www.rwsentosa.com/en/hotels/genting-hotel-jurong/overview>

2 Town Hall Link, Singapore

 額外禮遇：提供免費定點穿梭巴士來往酒店及聖陶沙名勝世界

Superior 成人佔半房 每位 **\$3810+**

房間類型: Superior | 房間尺寸: 193ft²

床型: 大床/雙床 | 續住: 每房每晚HK\$ 995 (不包早餐)

入住人數: 最多2位大人

價格不適用於 2020年12月30-31日及2021年1月2日、2月12-15日期間入住



新加坡Hard Rock®酒店 Hard Rock® Hotel Singapore

熱帶搖滾風格酒店

<https://www.rwsentosa.com/en/hotels/hard-rock-hotel-singapore>

8 Sentosa Gateway, Sentosa Island, Singapore

2成人+ 1小童*一房 **\$3670+** 2位成人一房 **\$4460+**
每位 每位

2成人+ 2位小童*一房 **\$3270+**
每位

房間類型: Deluxe | 房間尺寸: 430ft²

床型: 大床/雙床 | 續住: 每房每晚HK\$ 1850 (不包早餐)

小童為 4-12歲 | 入住人數: 最多2位大人+ 2位小童 (*小童皆不佔床)

價格不適用於 2020年12月30-31日及2021年1月2日、2月12-15日期間入住

邁克爾酒店™ Hotel Michael™

位置便利、靠近樂園

<https://www.rwsentosa.com/zh-hk/hotels/hotel-michael/overview>

8 Sentosa Gateway, Sentosa Island, Singapore

2成人+ 1小童*一房 **\$3550+** 2位成人一房 **\$4290+**
每位 每位

2成人+ 2位小童*一房 **\$3180+**
每位

房間類型: Deluxe | 房間尺寸: 387ft²

床型: 大床/雙床 | 續住: 每房每晚HK\$ 1675 (不包早餐)

小童為 4-12歲 | 入住人數: 最多2位大人+ 2位小童 (*小童皆不佔床)

價格不適用於 2020年12月30-31日及2021年1月2日、2月12-15日期間入住



新加坡Resorts World名勝世界酒店套票

3日2夜套票 3Days 2Nights

出發日期：2020年9月5日至2021年3月31日 Travel Period : 05Sep20-31Mar21



國泰新加坡機票附加費表

CX Singapore Airfare Surcharge (HK\$)

出發日期：2020年9月5日-2021年3月31日

Travel Period : 05Sep20 – 31Mar21

出發日期 Departure Date	成人 Adult	小童 Child	訂座艙位及機票有效期 Booking class & ticket validity	備註 Remarks
Economy Class				
05SEP20-29SEP20, 03OCT20-22OCT20, 25OCT20-18DEC20, 29DEC20-06FEB21, 17FEB21-27MAR21	-	-	Q/ 2-7 days	Surcharge to 14 days: Ticket can extend to 14 days at surcharge HKD500
30SEP20-02OCT20, 23OCT20-24OCT20	360	270	N/2-7days	
30SEP20-02OCT20, 23OCT20-24OCT20, 19DEC20-20DEC20, 27DEC20-28DEC20, 07FEB21-09FEB21, 15FEB21-16FEB21, 28MAR21-30MAR21	930	700	S/ 2-7 days	
21DEC20-26DEC20, 10FEB21-14FEB21, 31MAR21-04APR21	2,280	1,710	L/ 2-7 days	
Premium Economy Class - Available on selected CX flights ONLY				
05SEP20-20DEC20, 27DEC20-09FEB21, 15FEB21-30MAR21	2,980	2,240	E/ 2-7 days	Surcharge to 14 days: Ticket can extend to 14 days at surcharge HKD500
21DEC20-26DEC20, 10FEB21-14FEB21, 31MAR21	3,360	2,520		

Price Includes :

- Round trip economy class air ticket between HKG & SIN by CX
- 2 nights hotel accommodation with daily breakfast
- Round trip transfers between Airport & hotel by private car (06:01-21:59)
- One day Theme Parks admission pass (Universal Studios Singapore®+Adventure Cove Waterpark™+S.E.A Aquarium™)
- HK\$100,000 Travel Insurance & 0.15% TIC Levy [Zurich Insurance (Hong Kong) 24-hour emergency hotline +852-2886-3977]

Terms & Conditions :

- Package price is per person (in HK\$) and valid between 05Sep20 - 31Mar21; and hotel stay must be completed by 31Mar21
- Booking class : Q (except specified periods) Ticket validity : 2-7 days
- Minimum 2 adults travelling together on same outbound & inbound flights, and booking must be reserved under the same record locator (PNR) for all passengers
- "OSI : CX GV2 FARE IN DATE OUT DATE AT HOTEL NAME" must be input in OSI field of PNR
- Twin room is based on 2 single beds or 1 double bed
- Check whether the Security Bureau has issued any [Outbound Travel Alert](#) for your destination before firming up your travel plan to ensure personal safety
- Airport tax, HK security charge & fuel surcharge (if any) are not included
- All the above benefits are only applicable for maximum 2 persons per room per stay
- Hotel star ratings are for reference only, please visit hotel's official website for more information
- A non-refundable deposit of HK\$500 per person required upon reservation
- Full payment must be made after confirmation with no refund
- Upon confirmation, any amendment is subject to company's discretion
- All prices and conditions are subject to change without prior notice
- A service fee of HK\$30 will be collected for each ticket issued

費用包括：

- 國泰航空來回香港與新加坡經濟客位機票
- 2晚酒店住宿連早餐
- 來回機場至酒店專車接送 (06:01-21:59; 以四人一車計)
- 1日樂園門票 (新加坡環球影城™+水上探險樂園™+S.E.A.海洋館™)
- HK\$100,000 旅遊保險及0.15% 旅遊業賠償 [蘇黎世保險(香港) 24小時緊急支援服務+852-2886-3977]

條款及細則：

- 以上套票價錢以每成人計算，有效日期為2020年09月05日至2021年03月31日；酒店入住必須於2021年03月31日或之前完成
- 訂位代號：Q (指定日子除外) 機票有效期：2-7日
- 來回程均要最少兩位成人同行，訂位時亦必須最少兩位客人在同一個PNR內
- PNR必須註明住宿酒店名稱及日期如下：
"OSI : CX GV2 FARE IN DATE OUT DATE AT HOTEL NAME"
- 雙人房之房種為2張單人床或1張雙人床
- 為確保自身安全，旅客在落實行程前，應留意保安局有沒有對目的地發出外遊警示
- 費用並未包括兩地機場稅、香港機場保安稅及燃油附加費(如適用)
- 酒店星級只供參考，詳情請到訪酒店官方網頁查詢
- 訂位時須繳交訂金港幣每位\$500
- 餘款需於機票及酒店確認後繳付及恕不退還
- 於機票及酒店確認後，如需更改本公司擁有最終決定權
- 所有費用如有更改，恕不另行通知
- 每發出機票乙張，收取港幣\$30服務費

※套票以淡季價格計算，於旺季、假期前夕或大型節日期間出發，需另付附加費，詳情向本社職員查詢作準

Tour Code : CXSINRESORT03 OMR-2007006-V3 KCP/02Sep20/P200/Exn80 2人成行GV2